

EMPLAZAMIENTO



CUADRO DE SUPERFICIES

PLANTA BAJA	
Vestibulo	3,84 m ²
Salón-Comedor	30,40 m ²
Cocina	8,78 m ²
Escalera	7,05 m ²
Aseo	2,89 m ²
Total sup. Útil Interior P. Baja	52,96 m²

PLANTA PRIMERA	
Distribuidor	5,32 m ²
Dormitorio Principal	10,07 m ²
Dormitorio 2	10,08 m ²
Dormitorio 3	10,40 m ²
Dormitorio 4	10,80 m ²
Vestidor	3,85 m ²
Baño Principal	3,76 m ²
Baño 2	3,76 m ²
Total sup. Útil Interior P. Primera	58,04 m²
TOTAL SUP. ÚTIL INTERIOR VIVIENDA	111,00 m²

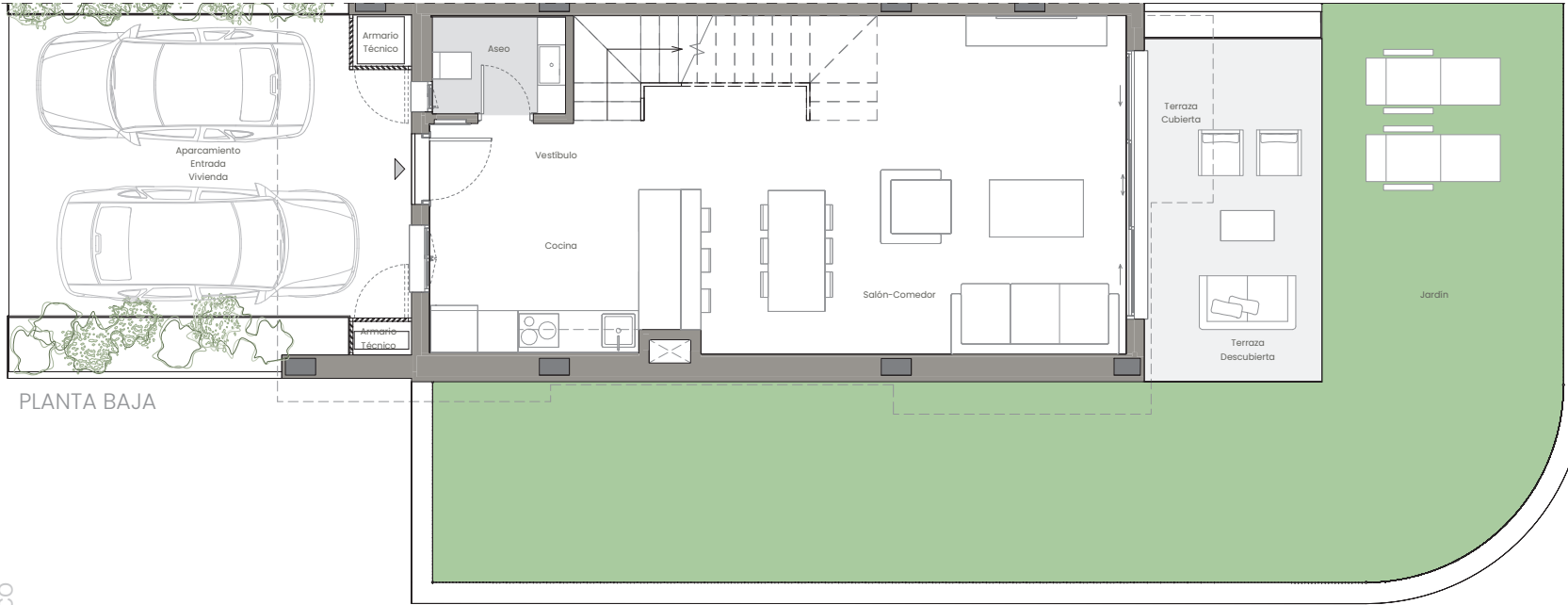
PLANTA BAJA	
Aparcamiento Entrada Vivienda	26,35 m ²
Terraza Cubierta	2,47 m ²
Terraza Descubierta	11,05 m ²
Jardín	68,83 m ²
Armario Técnico	0,54 m ²
Armario Técnico	0,75 m ²
Total Sup. Útil Exterior P. Baja	109,99 m²
TOTAL SUP. ÚTIL EXTERIOR VIVIENDA	109,99 m²

Superficie construida propia	141,11 m²
Superficie construida con ZZCC*	143,98 m²

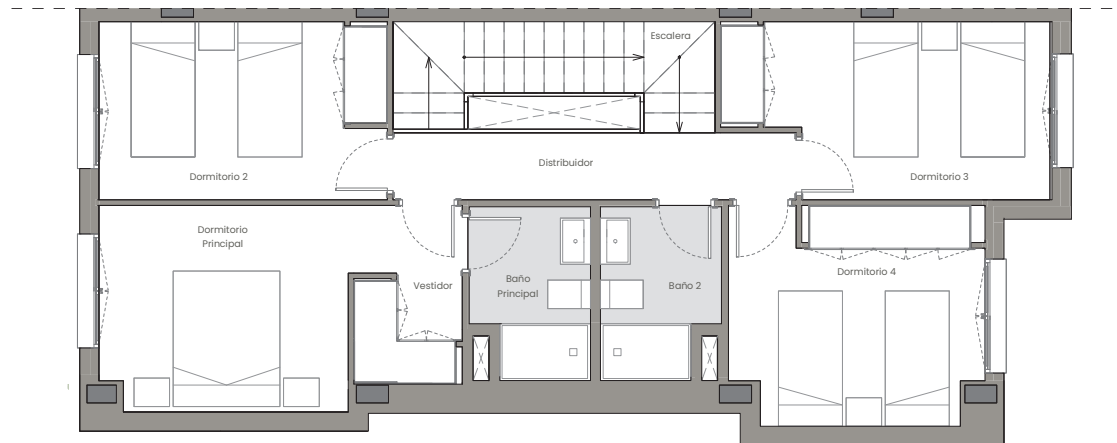
Según Decreto BOJA 218/2005	
Superficie útil total	122,10 m²
Superficie construida con ZZCC	158,38 m²
*No se incluyen terrazas	

Superficie TOTAL Jardín	77,54 m ²
-------------------------	----------------------

SUPERFICIE DE PARCELA	187,95 m²
------------------------------	-----------------------------



PLANTA BAJA



PLANTA PRIMERA

DEPARTAMENTO TÉCNICO
03
Revisión:
Fecha: 11/10/2024

Bloque 03 - Vivienda 033

0 1 2 3 4 5m

La información aquí contenida puede ser modificada durante el transcurso de la ejecución de la obra por exigencias técnicas y jurídicas, sin que ello implique menoscabo en el nivel global de calidades. El mobiliario, incluido el de cocina, se refleja a efectos meramente decorativos, sin que se incluya en la oferta. Los peldaños de acceso a la vivienda y salidas a patios, puede alterarse en función de la rasante de las calles y corresponde a la D.F. fijar el criterio.